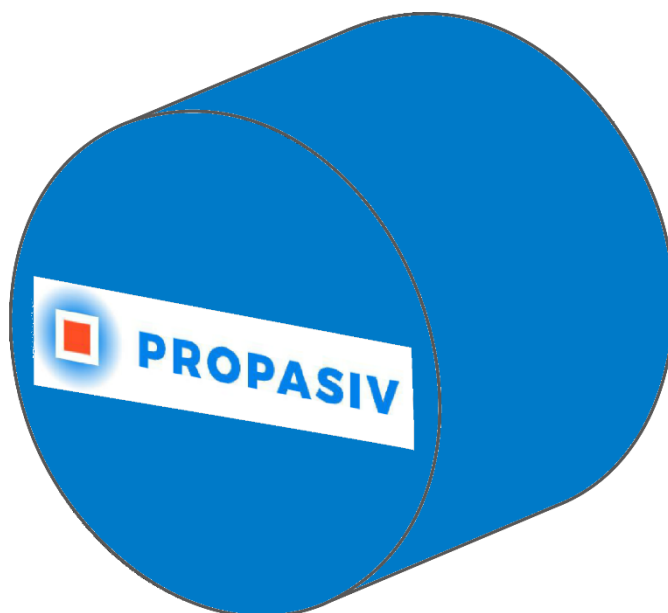


PROPASIV® Block

Cylinder 70/40

Montážní blok pro kotvení
v zateplené fasádě



Pro kotvení velmi lehkých venkovních prvků (vodící lišta žaluzie, malé svítidlo, ...)

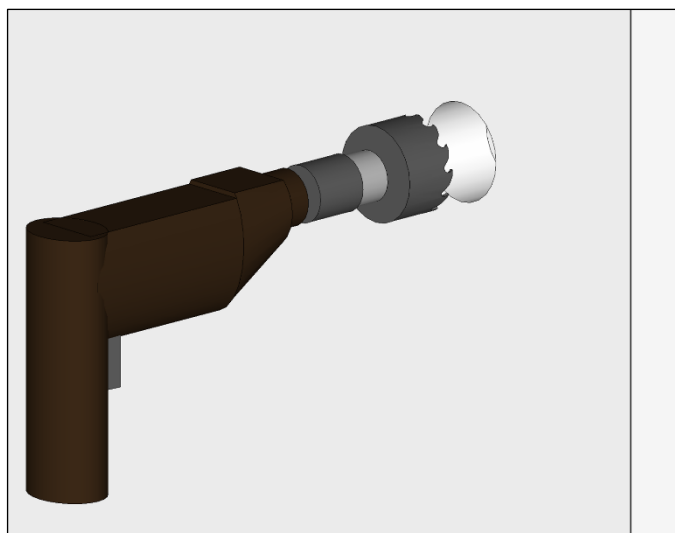
- Venkovní konstrukce kotvena do montážního bloku vruty do dřeva
- Maximální zatížení **0,05 kN** (5 kg) na čelní straně bloku
- Do **PROPASIV® Block Cylinder 70/40** kotvit vrutem min. $\varnothing 4 \times 30$ mm. Používejte vruty s plným závitem. Zatížení na jeden vrut je max. 5 kg
- Rozměry **PROPASIV® Block Cylinder 70/40**, $\varnothing 70$ mm, tloušťka 40 mm
- **PROPASIV® Block Cylinder 70/40** je kotven v EPS pomocí nízkoexpanzní lepící PUR pěny

Připravte si

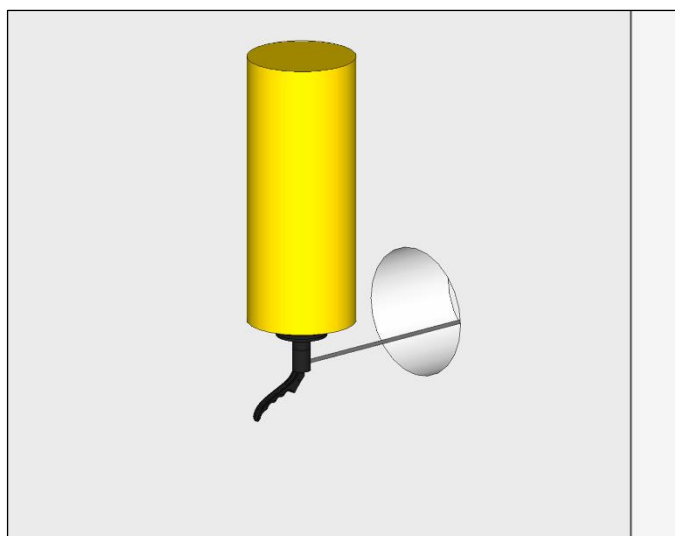
- **Plán rozmístění montážních bloků**
podle projektu
- **Nízkoexpanzní PUR pěnu**
(není součástí dodávky)
- **Montážní nářadí**
(není součástí dodávky)
- **PROPASIV® Block Cylinder 70/40 nesmí přijít do kontaktu s rozpouštědly a s teplotou vyšší než 75 °C**

Postup montáže

- 1. Zaměřte pozice montážních bloků.**
- 2. Vyrvejte otvory pro montážní bloky.**
Pomocí frézy do EPS vyrvejte kruhový otvor do hloubky 40 mm.



- 3. Aplikujte nízkoexpanzní PUR pěnu.**
Naneste na zadní a boční strany otvoru nízkoexpanzní PUR pěnu.

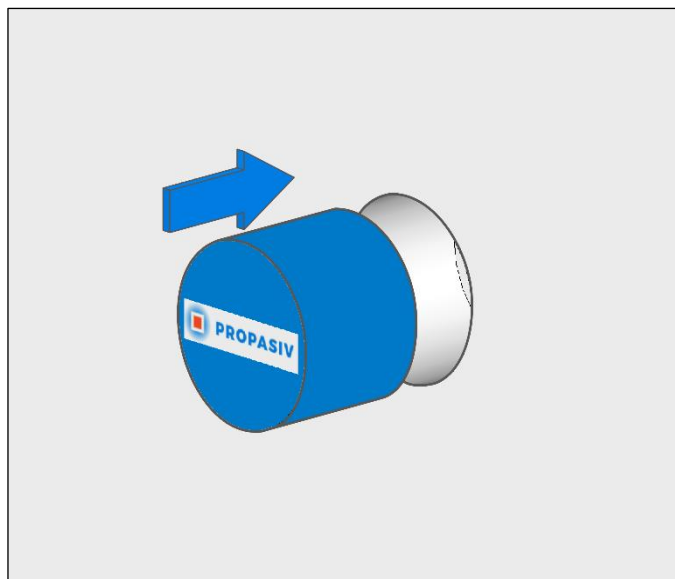


4. Vložte do otvoru montážní blok.

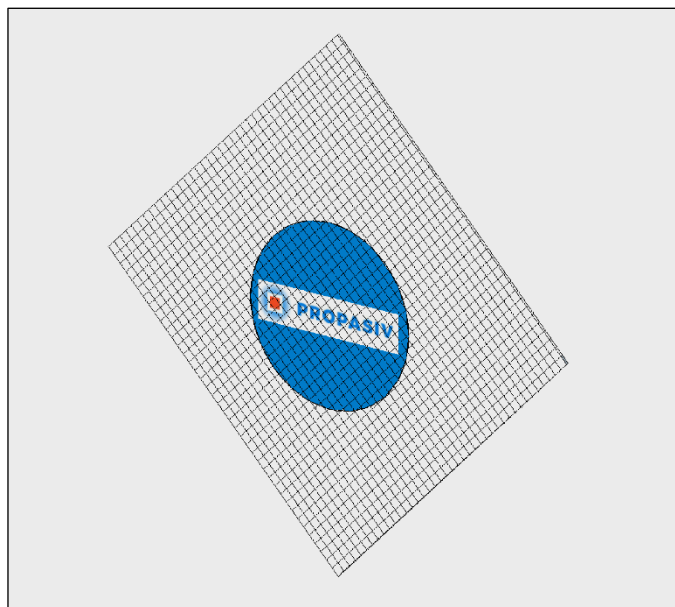
Osadte montážní blok PROPASIV® Block Cylinder 70/40 do připraveného otvoru.

5. Označte střed montážního bloku vrutem.

Do středu montážního bloku zašroubujte dočasně vrut (např. 3x30 mm) pro snadné nalezení pozice montážního bloku v dokončené fasádě.

**6. Dokončení fasádního zateplovacího systému.**

PROPASIV® Block Cylinder 70/40 překryjte dvojitou vrstvou skleněné výztužné síťoviny (perlinky). Druhou vrstvou výztužné síťoviny, o rozměrech 200 x 200 mm položte pod úhlem 45° vůči první vrstvě. Jako lepicí a stěrkovou hmotu použijte bezcementový organický systém weber.therm flex E nebo jiný obdobný.

**7. Kotvení do montážního bloku**

Do montážního bloku PROPASIV® Block Cylinder 70/40 kotvěte pomocí vrutů s plným závitem min $\varnothing 4$ x 30 mm. Při kotvení do montážního bloku dodržujte minimální vzdálenost vrutu od hrany bloku **20 mm**. Při šroubování vrutů do montážního bloku nastavte takový utahovací moment, aby nedošlo k protočení vrutu.