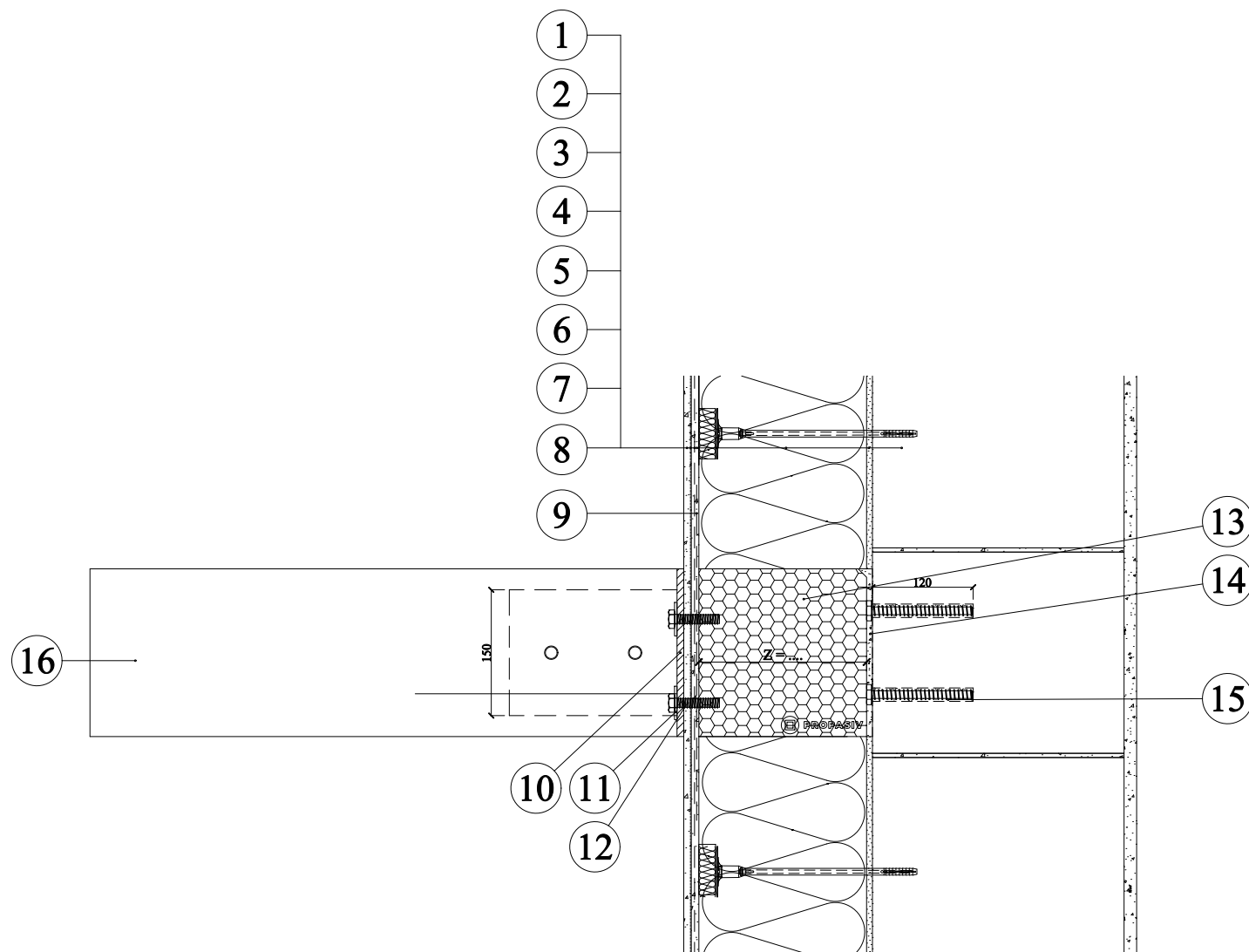


Detail osazení dřevěného hranolu kolmo k fasádě v ETICS - PROPASIV® Block M/R/V



1. Zdivo
2. Lepicí a stěrková hmota
3. Tepelná izolace
4. Hmoždinky
5. Lepicí a stěrková hmota
6. Sklotextilní síťovina
7. Základní nátěr
8. Omítka
9. Zesilující sklotextilní síťovina
10. Ocelová T konzola
11. Vějířová podložka
12. Šroub M12 (20-25 mm do bloku)
13. Montážní blok pro kotvení těžkých předmětů a konzol PROPASIV® Block M/R/V
14. Cementová zálivka
15. Chemická malta (např. FISHER FIS VL)
16. Dřevěný hranol